



NBU Library News



2010 年を振り返って



いよいよ、2011 年が始まりました。今回は、昨年の本に関する出来事から、2010 年を振り返ってみようと思います。○村上春樹『1Q84 Book3』。発売日には書店に本を求める人だかりが出来ました。○M・サンデル、J『これから「正義」の話をしよう』(邦題)。NHK教育で放送されたサンデル教授の「ハーバード白熱教室」が大反響をよび、東大で特別講義が開催されるに至りました。○池上彰『伝える力』。政治・経済・社会等を分かり易く解説する番組で、池上彰氏の本が注目されました。○岩崎夏海『もし高校野球の女子マネージャーがドラッカーの「マネジメント」を読んだら』。刊行自体は一昨年の12月ですが、昨年 constants に売れ続け、年末には累計200万部以上の売上げとなり、今年アニメ・映画になる事が決まりました。

○『話題の本』以外としては、iPadの日本発売などで「電子書籍元年」とマスコミでよく採り上げられていました。

最後に、昨年度の本学貸出と書店売上のランキングを掲載します。本学貸出ランキングでは、人気作家の作品が並ぶ中、8・9位に両学部の専門書がランクインしていました。また、書店ランキングベスト10の本は全て図書館に揃っておりますので、まだ読んでいない本があれば、この機会に読んでみてはどうでしょうか？

本学貸出数 TOP10 (集計期間 2009.12.1 ~ 2010.1.1)

- | | | |
|-----|---|----------|
| 1位 | 1Q84 Book1 | 村上春樹 |
| 2位 | 新参者 | 東野圭吾 |
| 3位 | 1Q84 Book2 | 村上春樹 |
| 4位 | フリーター、家を買う | 有川浩 |
| 4位 | カッコウの羽音節のもの | 東野圭吾 |
| 6位 | 植物図鑑 | 有川浩 |
| 6位 | もし高校野球の女子マネージャーが
ドラッカーの『マネジメント』を読んだら | 岩崎夏海 |
| 8位 | 金輪論 | 日向野津也[他] |
| 9位 | 航空機システム | 藤原洋 嶋菊洋 |
| 10位 | キケン | 有川浩 |
| 10位 | 1Q84 Book3 | 村上春樹 |

紀伊国屋書店累計売上ランキング (集計期間 2009.12.1 ~ 2010.1.1)

- | | | |
|-----|---|-----------|
| 1位 | もし高校野球の女子マネージャーが
ドラッカーの『マネジメント』を読んだら | 岩崎夏海 |
| 2位 | 1Q84 Book3 | 村上春樹 |
| 3位 | 体脂肪計タニタの社員食堂 | タニタ |
| 4位 | 伝える力 | 池上彰 |
| 5位 | 超訳ニーチェの言葉 | F・V・ニーチェ |
| 6位 | これから「正義」の話をしよう | M・サンデル, J |
| 7位 | 知らない恥をかく世界の
大問題 | 池上彰 |
| 8位 | くじけないで | 柴田 トヨ |
| 9位 | 日本人の知らない日本語2 | 蛇蔵 海野風子 |
| 10位 | マネジメント[エッセンシャル版] | P・F・ドラッカー |

※(文庫を除く、本学で取り扱う書籍を繰上げ。出版社名省略)



- 旅・タウン誌
→ じゃらん シティ情報九州発 大分
- ファッション誌
→ an・an With Men's non-no
- パソコン誌
→ PC fan
- 映画情報誌
→ SCREEN

図書館では学術雑誌だけでなく、一般誌も各種取り揃えております。息抜きや情報収集をするなら、図書館3階の雑誌閲覧室へ。

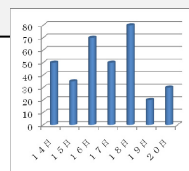
図書館にある雑誌の種類、知っていますか？

【Web上で読書量をグラフに】

例えば、皆さんは一週間にどれくらいの本を読むか把握していますか？もし、自分の読書量を簡単にグラフで記録・確認出来たら、読書への意識・モチベーションUPに繋がるかもしれません。そこで、こんなサイトを利用してみてはどうでしょう。

“読書メーター” <http://book.akahoshitakuya.com/>

読んだ本の冊数・ページ数をグラフ化して、読書量の記録・管理ができます。また、感想なども書き込めて、個人のブログやツイッター等に活用する事も可能です。



OPAC検索(蔵書検索)を利用しよう!!

図書館にはOPAC検索用のパソコンが、各階に設置されています。OPACを使えば、楽に本を探ることができるので、ぜひ活用しましょう。

今回は所蔵情報の見方についてです。キーワードに、本のタイトル・探したい内容等を入力して検索すると、以下のような所蔵情報が表示されます。

VOLNO	巻書名	館	資料種別	配架場所	請求記号	資料ID	受入年月日	資料状況	返却予定日
1		図書館	和図書	1階書庫	486/B33	096831	1997/03/31	貸出可能	

☆本のある場所☆

※もし、配架場所が資料室の場合は、受付までお願いします。資料室には、鍵がかかっています。

☆本の背ラベル数字☆

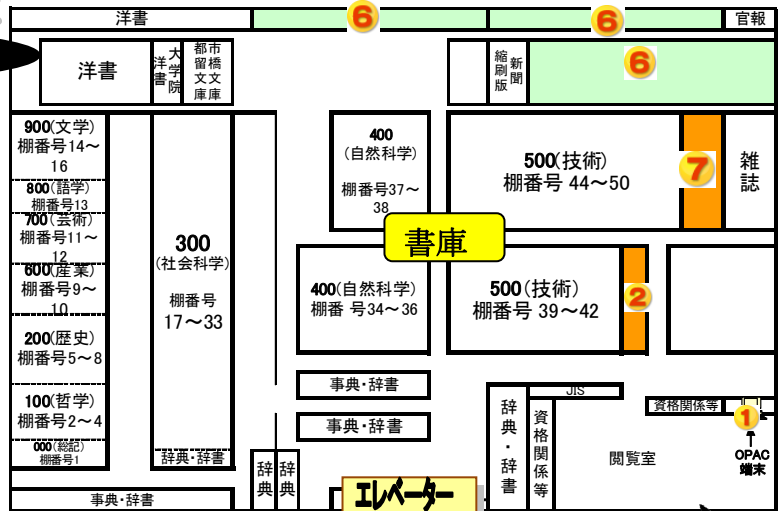
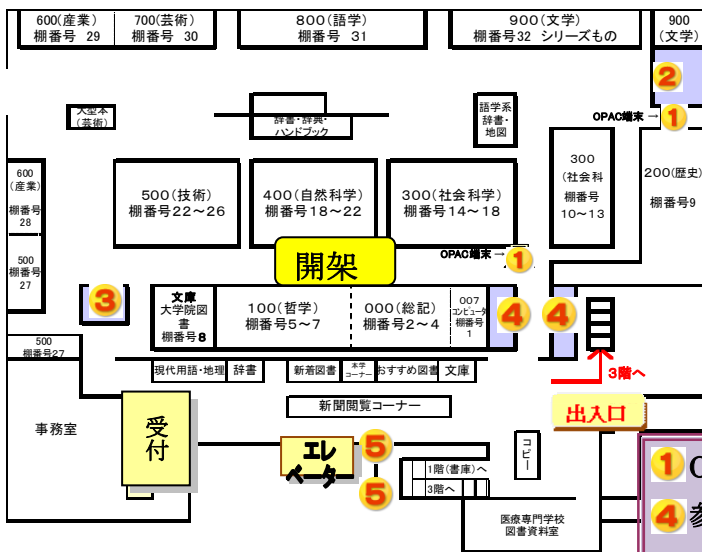
本がどの棚に配架されているかを表しています。(分類)棚番号/著者記号

☆本の状態☆
 貸出禁止の本は貸出できません。館内閲覧、必要箇所のコピーは可能です。

貸出中の本は、受付で予約することができます。



知っておくと便利な棚の場所



- OPAC (蔵書検索) 端末
- 大分学
- 建築大型本
- 参考図書：講義の理解に役立つ、教員おすすめ図書です。シラバスにも掲載されています。
- 新生活おすすめ図書：一年生や、一人暮らしを始める学生におすすめの図書です。
- 本学講演会関連図書：本学で講演していただいた講師の方々の著書を置いています。
- 製本雑誌：和雑誌、洋雑誌共に置いています。
- 建築雑誌：バックナンバー(新しい建築雑誌は3階雑誌閲覧室に配架されています。)

風邪を引いていませんか？

インフルエンザや風邪が、流行する季節となりました。皆さん、健康管理は大丈夫でしょうか？
 まずは基本のうがい、手洗いを心がけましょう。運動後の汗には、拭きつけましょう。濡れたままのシャツは、あなたの体温を奪い、風邪の原因となります。また、たとえ小雨でも、きちんと傘をさし、自分の身体を労わりましょう。

もしも、あなたがインフルエンザと診断された場合は、必ず大学へ連絡をお願いします。

【連絡先】 日本文理大学 097-1529-11600

学生支援担当 097-1524-12706



2月

日	月	火	水	木	金	土
		1	2	3	4	5
6	7	8	9	10	11	12
13	14	15	16	17	18	19
20	21	22	23	24	25	26
27	28					

1月

日	月	火	水	木	金	土
						1
2	3	4	5	6	7	8
9	10	11	12	13	14	15
16	17	18	19	20	21	22
23	24	25	26	27	28	29
30	31					

8:30~17:00
 8:30~18:00
 8:30~20:00
 休館日

開館
 カレシマ